



OPIS PROIZVODA

WT 102 je hidroekspanzivni profil na bazi prirodnog Natrijum Bentonita i butil gume, koji zaptiva građevinske spojeve u armiranobetonskim konstrukcijama, čak i u prisustvu jakog potiska vode.



GDE SE KORISTI

- Zaptivanje vertikalnih i horizontalnih spojeva betonskih odlivaka
- Zaptivanje prolaznih tela ugrađenih u betonske odlivke

PREDNOSTI

- Veliki otpor hidrauličkom opterećenju
- Brza i laka primena
- Odlična stabilnost i prijanjanje na podlogu
- Savršeno zaptivanje građevinskih spojeva i prolaznih tela ugrađenih u betonske odlivke

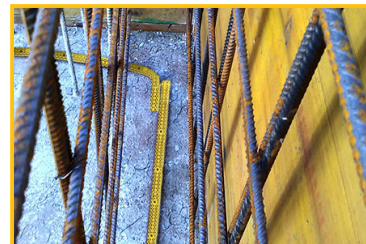
PRIPREMA I PRIMENA

Nanesite WT 102 na površinu za polaganje, prethodno očišćenu od prašine i odvojenih materijala, sa zaštitnim papirom okrenutim prema gore, a zatim ga uklonite i zatvorite WT 102 mrežom za pričvršćivanje od plastike RE.VO, pribijajući je ekserima za progresivno učvršćivanje RE.VO, na svakih 30 cm.

Spajanje se postiže međusobnim približavanjem elemenata, bez preklapanja, za najmanje 5 cm.

Kako deluje

WT 102, u kontaktu sa vodom, može povećati početnu zapreminu i do 6 puta, čime se obezbeđuje zaptivanje građevinskih spojeva, čak i ako su pod velikim potiskom vode, i malih praznina (segregacija betona) koja su često prisutna na dnu vertikalnih izliva betona.



Reference dostupne na www.volteco.com

PAKOVANJE I SKLADIŠTENJE

WT 102 je upakovan u kartonske kutije koje sadrže 30 m ili 10 m u kompletu sa mrežom RE.VO + ekseri.
Skladištenje proizvoda mora se vršiti u suvom okruženju zaštićenom od sunca i vlage.

UPOZORENJA - VAŽNE NAPOMENE

WT 102 se ne može koristiti kao dilataciona spojnica.
WT 102 se mora koristiti za zidove debljine takve da garantuje minimalnu pokrivenost proizvoda na bočnim stranama od 8 cm.
WT 102 se mora postaviti na površine za polaganje, pažljivo izbjegavajući bilo kakvo mešanje proizvoda sa samom površinom i svaku situaciju koja uzrokuje nagnječenje materijala ili sprečava pravilno zadržavanje betona.
Vertikalne oštrice ili vezne šipke mlaza moraju biti postavljene na minimalnoj udaljenosti od horizontalne ravni ne manje od 5÷10 cm.
NAPOMENA: Za instalacije u prisustvu vode sa visokom koncentracijom soli, obratite se laboratoriji kompanije Volteco za bilo kakva preventivna ispitivanja.

FIZIČKE I TEHNIČKE KARAKTERISTIKE

Specifikacije	Vrednosti
Sastav smeše (težinski)	25% butil guma 75% Natrijum Bentonit
Specifična težina	1,6 g/cm ³
Temperatura nanošenja	-15 °C +50 °C
Trajanje	neograničeno
Boja	crvena

Parametri podležu internoj kontroli kvaliteta	Vrednosti
Veličina	25x20 mm
Proširenje u kontaktu sa vodom (4 dana)	> 270%

Parametre je verifikovala treća strana	Telo za Sertifikaciju	Vrednosti
Proširenje u kontaktu sa vodom	Elletipi Srl	701%
Naprezanje bubrenjem sa potpunim zadržavanjem	CESI	966 kPa na 1000 sati
Naprezanje bubrenjem u morskoj vodi sa potpunim zadržavanjem	CESI	978 kPa na 1000 sati
Hidraulično zaptivanje na pukotini od 5 mm sa ekspanzijom od 100%	CESI	Nijedan prolazak do 100 kPa

BEZBEDNOST

Pogledajte odgovarajući bezbednosni list.

AUTORSKA PRAVA

© Autorska prava Volteco S.p.A. - Sva su prava zadržana.
Informacije, slike i tekstovi sadržani u ovom dokumentu isključivo su vlasništvo kompanije Volteco S.p.A.
Mogu se promeniti u bilo kom trenutku bez najave.
Najnovije verzije ovog i drugih dokumenata (specifikacije, brošure, ostalo) su dostupne na stranici www.volteco.com.
U slučaju prevoda, tekst može sadržavati tehničke i jezičke nedostatke.

PRAVNA OBAVEŠTENJA

Napomena kupcu/instalateru:
Ovaj dokument koji je stavila na raspolaganje kompanija Volteco S.p.A. je samo podrška i pruža



WT 102

indikacija za kupca/osoblje zaduženo za postavljanje.

Ne uzima u obzir neophodnu detaljnu analizu pojedinačnog operativnog konteksta, u odnosu na šta kompanija Volteco S.p.A. u svakom slučaju ostaje strana.

Ne menja i ne proširuje obaveze proizvođača Volteco S.p.A.

Podložno je varijacijama prema kojima se osoblje zaduženo za postavljanje mora ažurirati pre svakog pojedinačnog nanošenja tako što će konsultovati stranicu www.volteco.com.

Gorenavedena pojašnjenja se odnose na tehničke/komercijalne informacije pre i posle prodaje prodajne mreže.

PRILOZI

